



Specifikationer

Km
190.000

Km/l
29,4

1. registrering
September 2012

Modelår
2013

Nypris
DKK 179.990,-

HK / Nm
68 HK / 160 Nm

Type
Halvkombi

0-100 km/t
16,2 sek

Tophastighed
165 km/t

Drivmiddel
Diesel

Trækhjul
Forhjul

Tank
50 l

Grøn ejerafgift
DKK 1.480,- / årligt

Gear
Automatgear

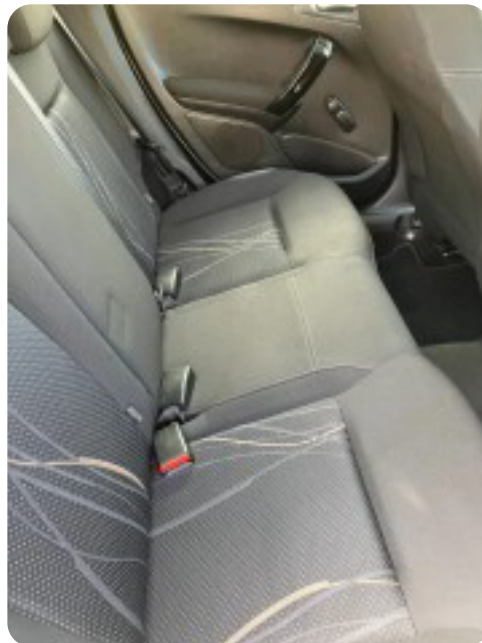
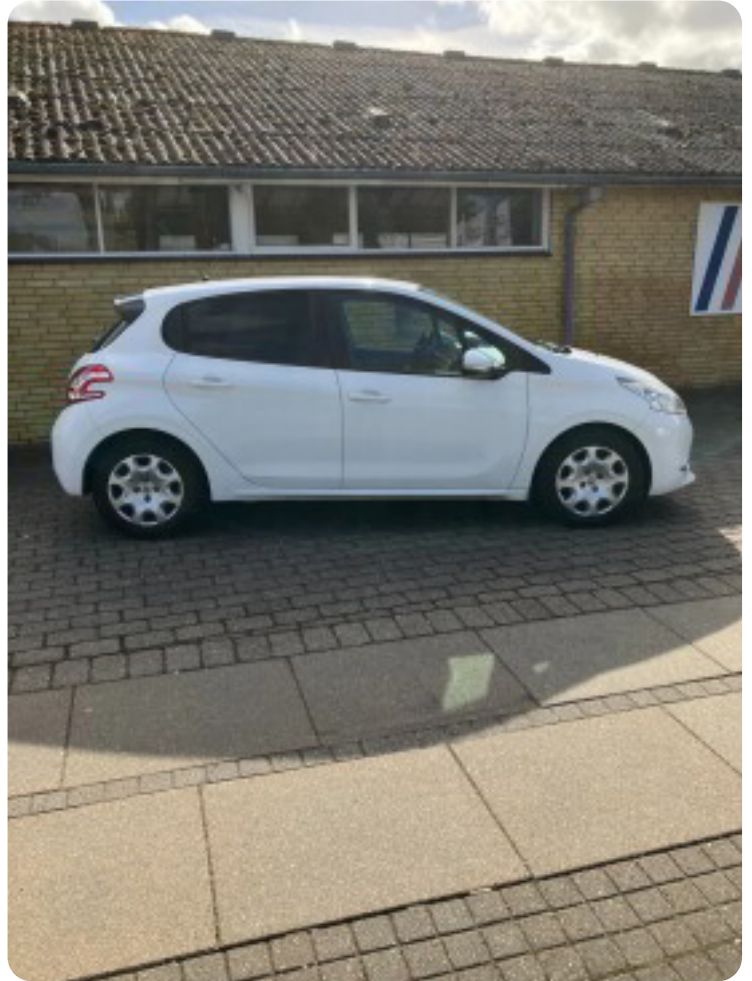
Gear
5 gear

Peugeot 208

e-HDi 68 Active GO ESG

Solgt

Billeder (7)





Udstyrsliste (20)

A

ABS bremses Aircondition Alufælge Antispin

Automatgear

E

EI-ruder EI-spejle

F

Fartpilot Fjernbetjent centrallås

H

Højdejusterbart førersæde

I

Infocenter Isofix

L

Læderrat

S

Service OK Servostyring Splitbagsæder

Startspærre Stofsæder Sædevarme

T

Tonede ruder

Bemærk: Der tages forbehold for eventuelle indtastnings- og beregningsfejl.