



Specifikationer

Km

124.000

Km/l

22,2

1. registrering

Juli 2013

Modelår

2012

Nypris

DKK 153.990,-

HK / Nm

82 HK / 118 Nm

Type

Halvkombi

0-100 km/t

12,2 sek

Tophastighed

175 km/t

Drivmiddel

Benzin

Trækhjul

Forhjul

Tank

50 l

Grøn ejerafgift

DKK 780,- / årligt

Geartype

Manuelt gear

Gear

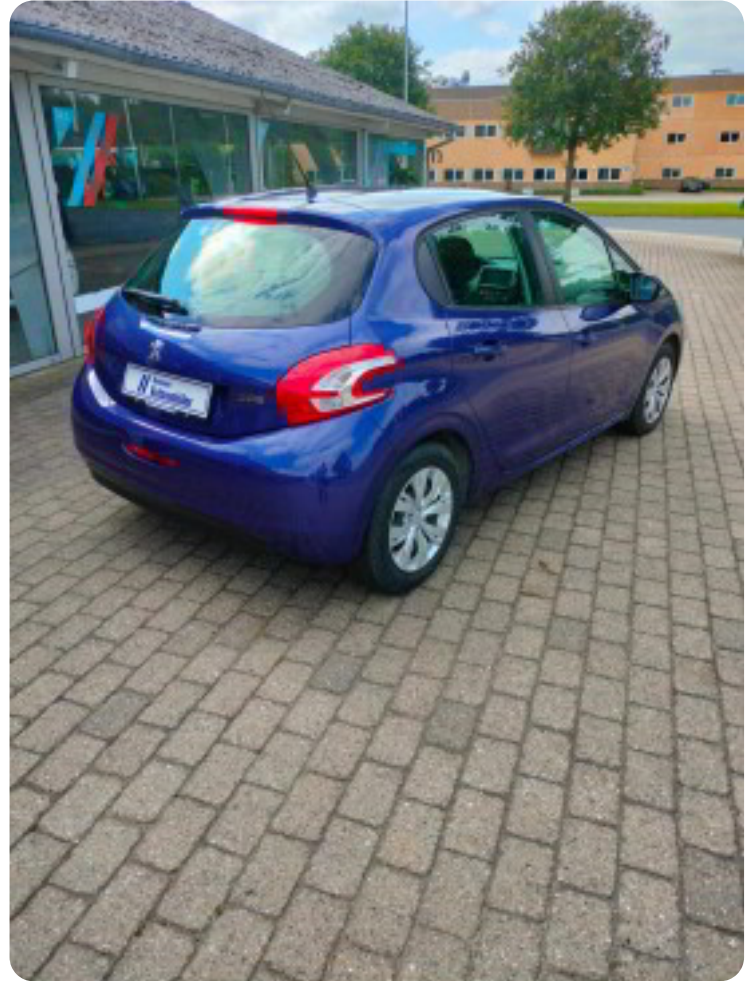
5 gear

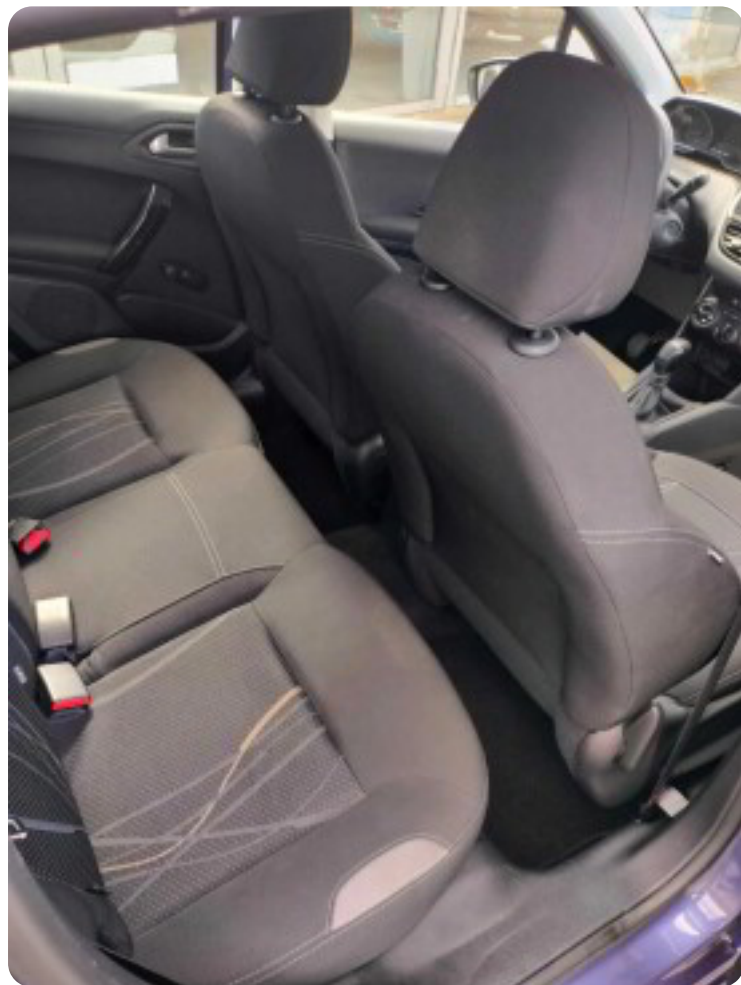
Peugeot 208

VTi Active

Solgt

Billeder (7)





Udstyrsliste (15)

A

ABS bremsler Aircondition Antispin

AUX tilslutning

B

Bluetooth

E

El-ruder El-spejle

F

Fjernbetjent centrallås

H

Højdejusterbart førersæde

L

Læderrat

S

Servostyring Splitbagsæder Startspærre

Sædevarme

T

Tonede ruder

Bemærk: Der tages forbehold for eventuelle indtastnings- og beregningsfejl.