



Specifikationer

Km
143.000

Km/l
23,3

1. registrering
April 2014

Modelår
2014

Nypris
DKK 139.992,-

HK / Nm
68 HK / 95 Nm

Type
Halvkombi

0-100 km/t
14,0 sek

Tophastighed
163 km/t

Drivmiddel
Benzin

Trækhjul
Forhjul

Tank
50 l

Grøn ejerafgift
DKK 780,- / årligt

Gear
Manuelt gear

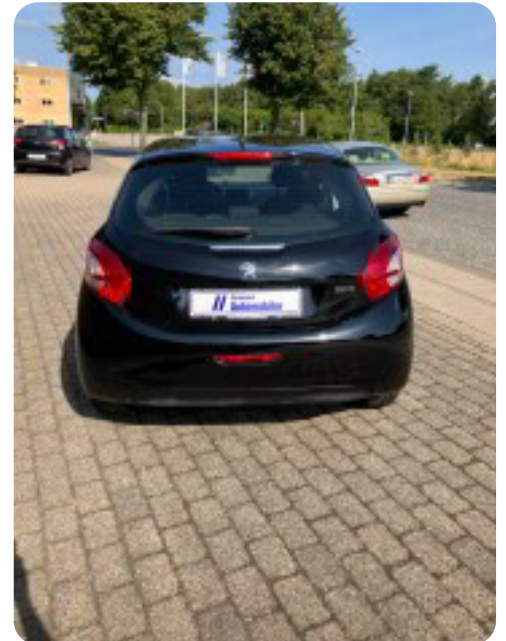
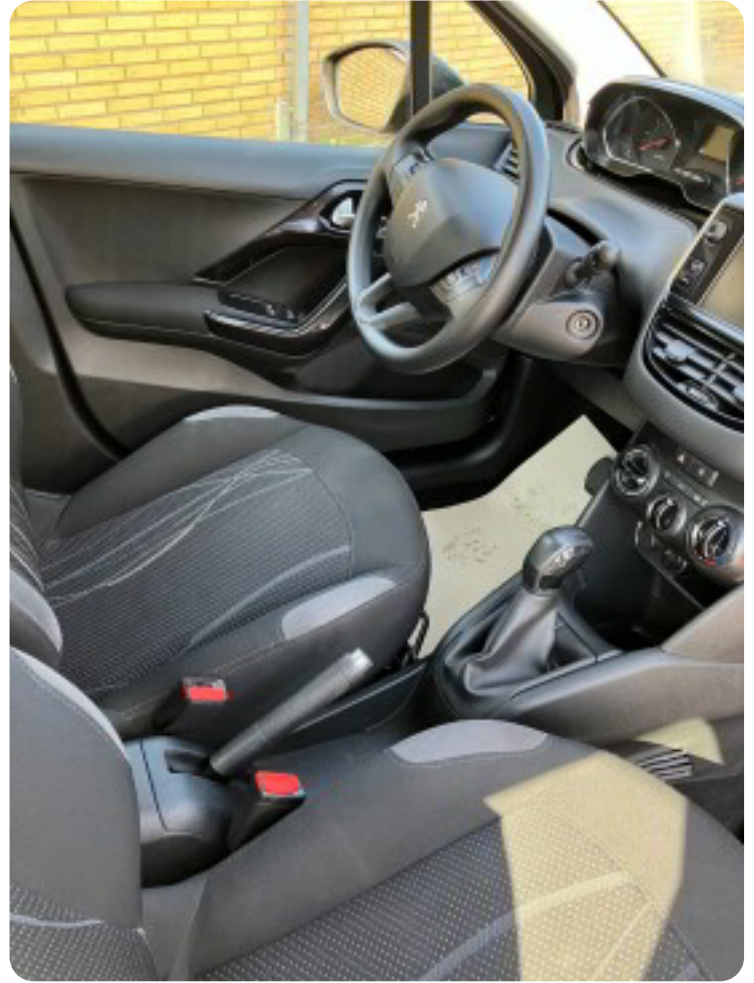
Gear
5 gear

Peugeot 208

VTi Active+

Solgt

Billeder (6)



Udstyrsliste (19)

A

ABS bremses Aircondition Antispin AUX tilslutning

B

Bluetooth

E

EI-ruder EI-spejle

F

Fartpilot Fjernbetjent centrallås

H

Højdejusterbart førersæde

I

Infocenter Isofix

L

Læderrat

S

Service OK Servostyring Splitbagsæder Sædevarme

T

Tonede ruder

U

USB tilslutning

Bemærk: Der tages forbehold for eventuelle indtastnings- og beregningsfejl.