



Specifikationer

Km
119.000

Km/l
22,2

1. registrering
Marts 2015

Modelår
2015

Nypris
DKK 159.990,-

HK / Nm
82 HK / 118 Nm

Type
Halvkombi

0-100 km/t
12,2 sek

Tophastighed
175 km/t

Drivmiddel
Benzin

Trækhjul
Forhjul

Tank
50 l

Grøn ejerafgift
DKK 780,- / årligt

Geartype
Manuelt gear

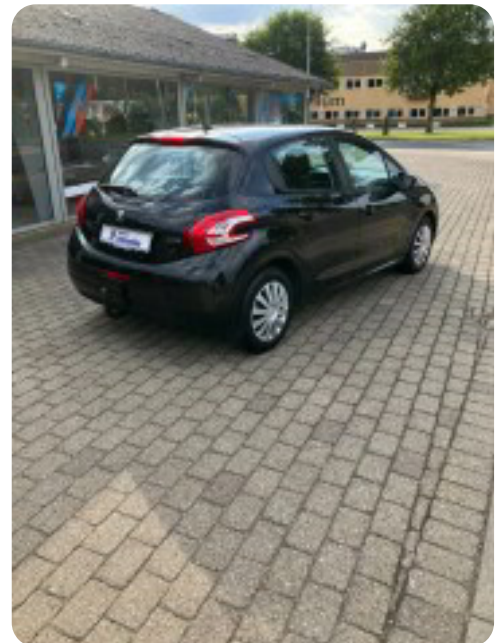
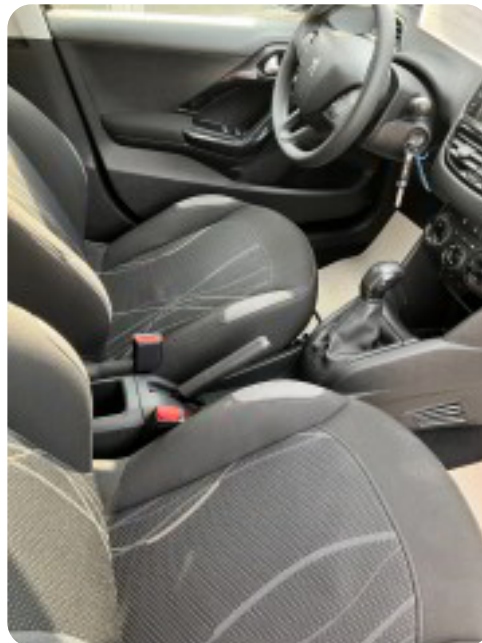
Gear
5 gear

Peugeot 208

VTi 82 Active

Solgt

Billeder (7)





Udstyrsliste (24)

A

ABS bremses Aircondition Anhængertræk

Antispin AUX tilslutning

B

Bluetooth

E

El-ruder El-spejle

F

Fartpilot Fjernbetjent centrallås

H

Højdejusterbart førersæde

I

Infocenter Isofix

L

LED kørellys Læderrat

N

Nattesyn Navigation

S

Servostyring Splitbagsæder Startspærre Stofsæder Sædevarme

T

Tonede ruder

U

USB tilslutning

Bemærk: Der tages forbehold for eventuelle indtastnings- og beregningsfejl.