



Specifikationer

Km

145.000

Km/l

22,2

1. registrering

November 2014

Modelår

2014

Nypris

HK / Nm

82 HK / 118 Nm

Type

Halvkombi

0-100 km/t

12,2 sek

Tophastighed

175 km/t

Drivmiddel

Benzin

Trækhjul

Forhjul

Tank

50 l

Grøn ejerafgift

DKK 780,- / årligt

Geartype

Manuelt gear

Gear

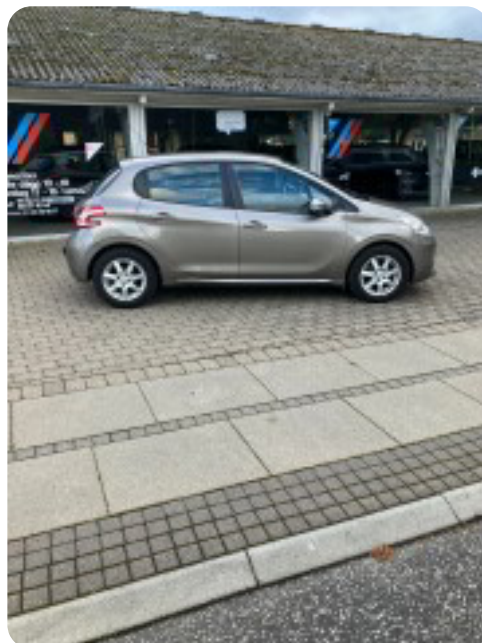
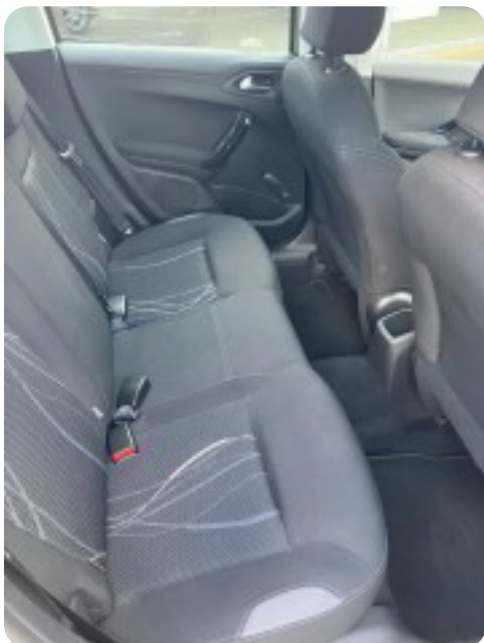
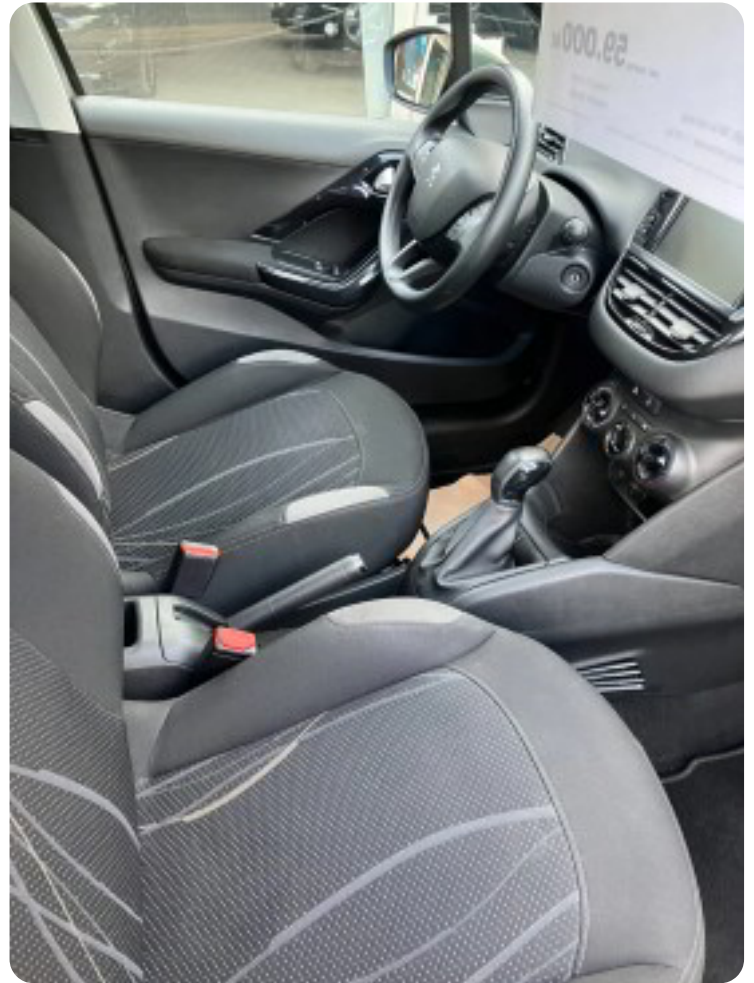
5 gear

Peugeot 208

VTi 82 Active GO

Solgt

Billeder (7)





Udstyrsliste (23)

A

ABS bremsler Aircondition Alufælge

Anhængertræk Antispin AUX tilslutning

B

Bluetooth

E

EI-ruder EI-spejle

F

Fjernbetjent centrallås

H

Højdejusterbart førersæde

I

Infocenter Isofix

L

LED kørellys Læderrat

N

Navigation

S

Service OK Servostyring Startspærre Stofsæder Sædevarme

T

Tonede ruder

U

USB tilslutning

Bemærk: Der tages forbehold for eventuelle indtastnings- og beregningsfejl.