

Specifikationer

Km
142.000

Km/l
22,2

1. registrering
August 2015

Modelår
2015

Nypris
DKK 159.990,-

HK / Nm
82 HK / 118 Nm

Type
Halvkombi

0-100 km/t
12,2 sek

Tophastighed
175 km/t

Drivmiddel
Benzin

Trækhjul
Forhjul

Tank
50 l

Grøn ejerafgift
DKK 840,- / årligt

Geartype
Manuelt gear

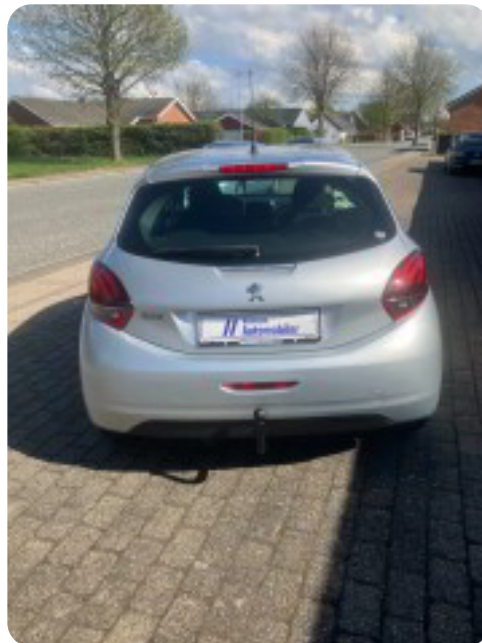
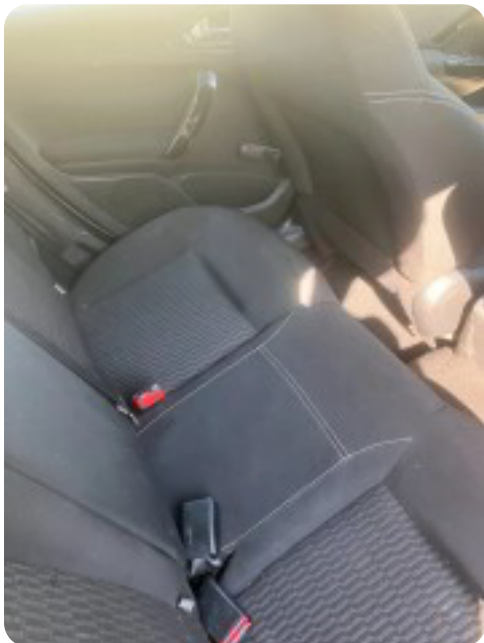
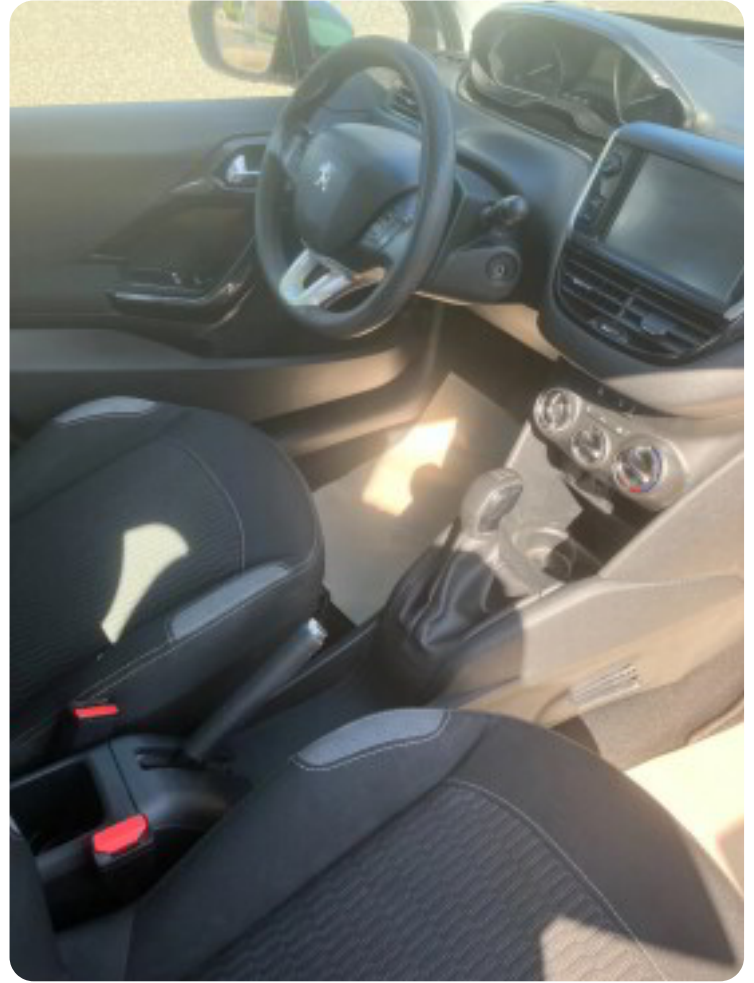
Gear
5 gear

Peugeot 208

VTi 82 Active

Solgt

Billeder (8)





Udstyrsliste (13)

A

ABS bremses Aircondition Anhængertræk Antispin AUX tilslutning

E

EI-ruder

F

Fartpilot

H

Højdejusterbart førersæde

I

Isofix

L

Læderrat

S

Splitbagsæder Stofsæder Sædevarme

Bemærk: Der tages forbehold for eventuelle indtastnings- og beregningsfejl.