



Specifikationer

Km
142.000

Km/l
22,2

1. registrering
August 2015

Modelår
2015

Nypris
DKK 159.990,-

HK / Nm
82 HK / 118 Nm

Type
Halvkombi

0-100 km/t
12,2 sek

Tophastighed
175 km/t

Drivmiddel
Benzin

Trækjul
Forhjul

Tank
50 l

Grøn ejeravgift
DKK 840,- / årligt

Geartype
Manuelt gear

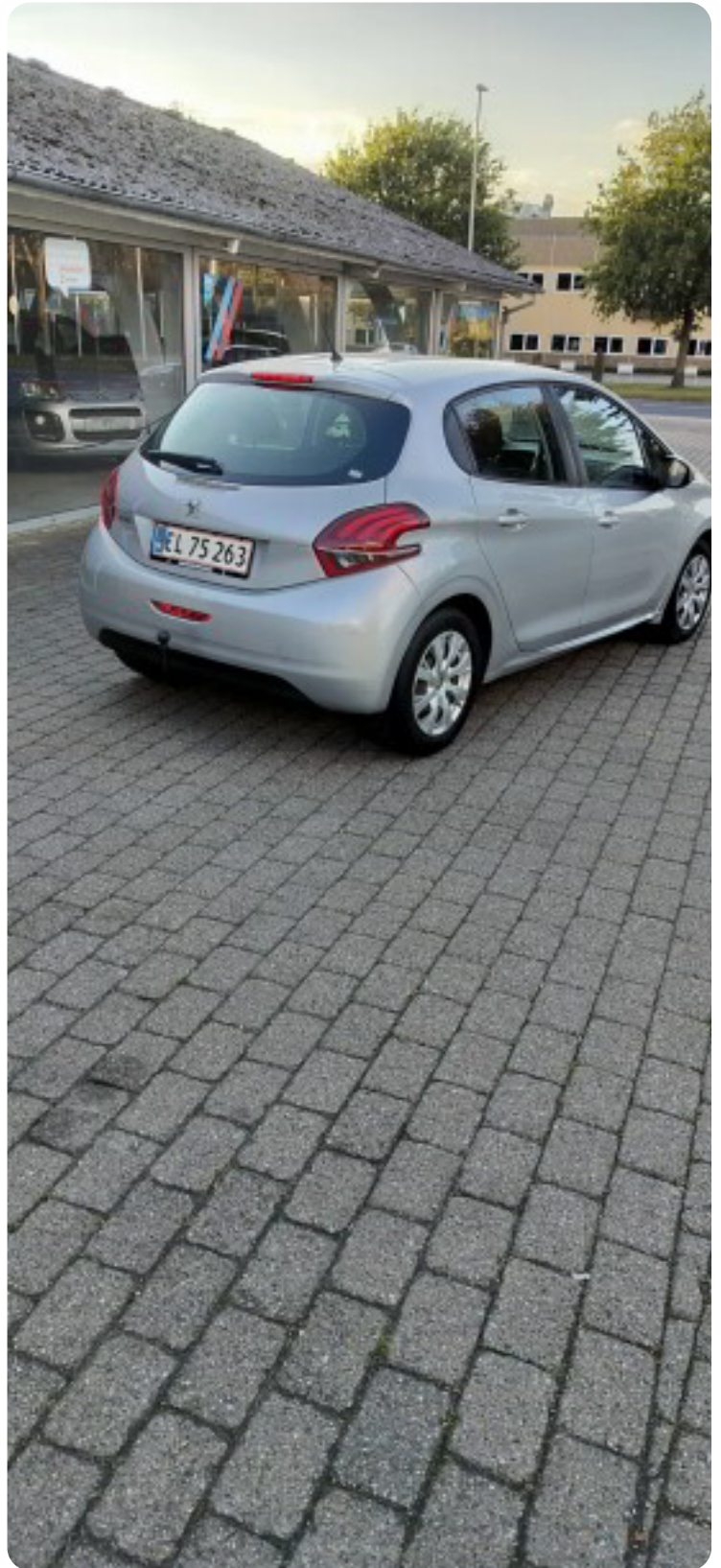
Gear
5 gear

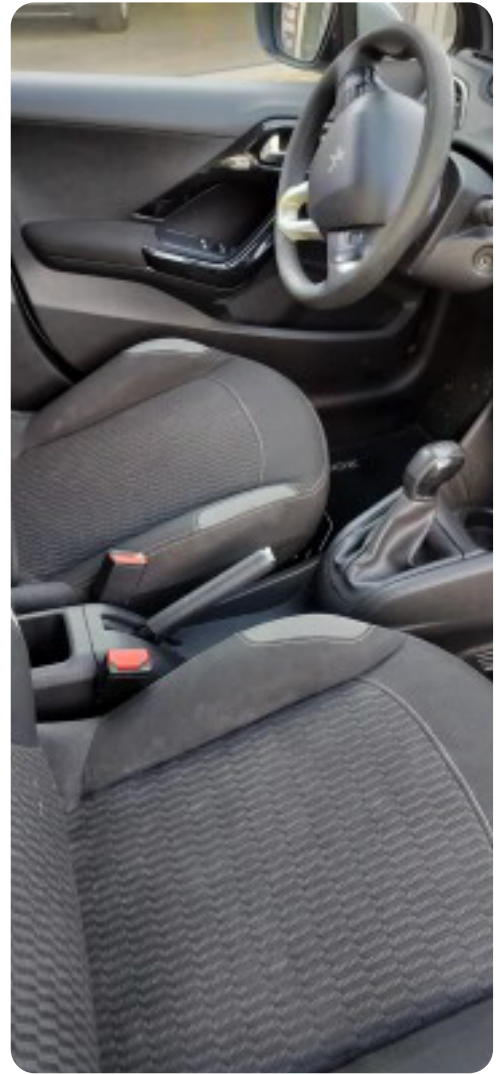
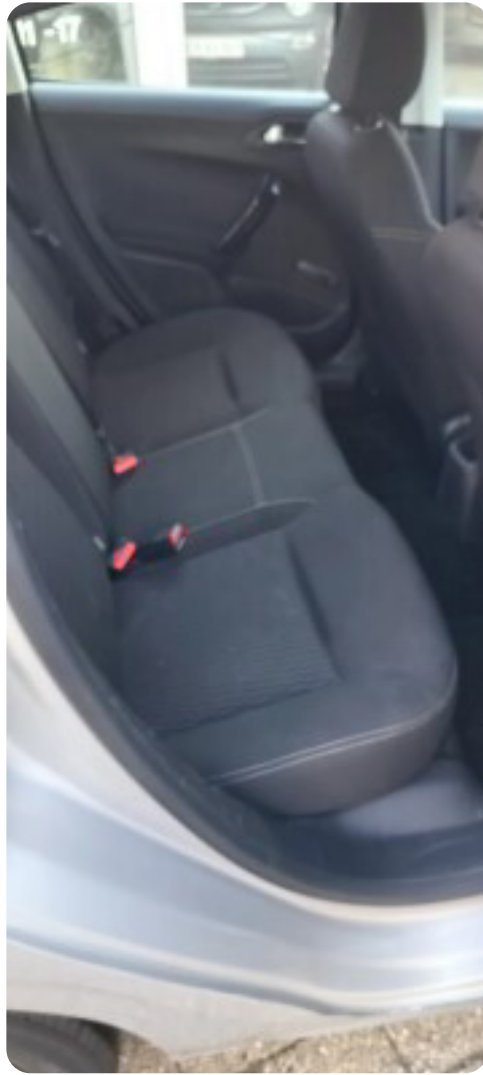
Peugeot 208

VTi 82 Active

Solgt

Billeder (7)







Udstyrsliste (14)

A

ABS bremses Aircondition Anhængertræk

Antispin AUX tilslutning

E

EI-ruder EI-spejle

F

Fartpilot

H

Højdejusterbart førersæde

I

Isofix

L

LED kørellys

S

Splitbagsæder Stofsæder Sædevarme

Bemærk: Der tages forbehold for eventuelle indtastnings- og beregningsfejl.